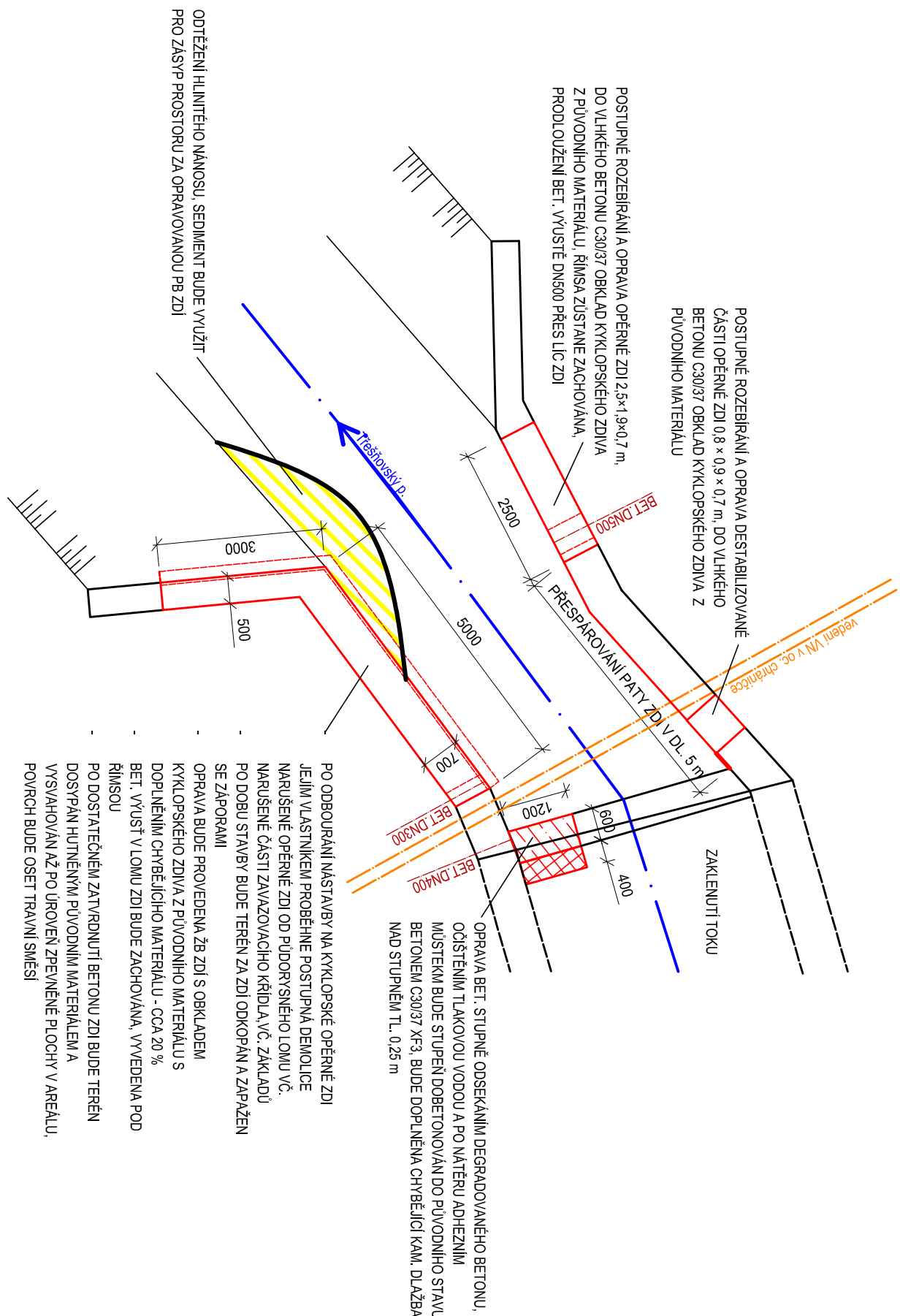
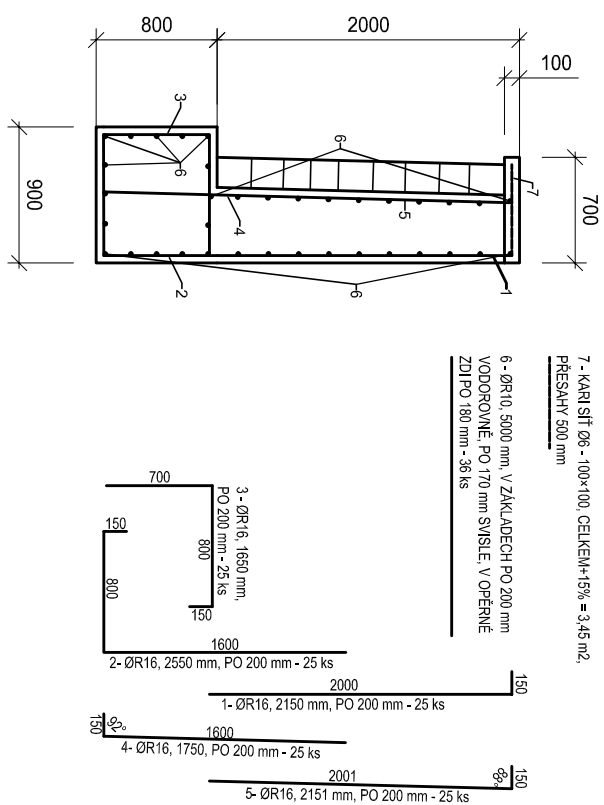
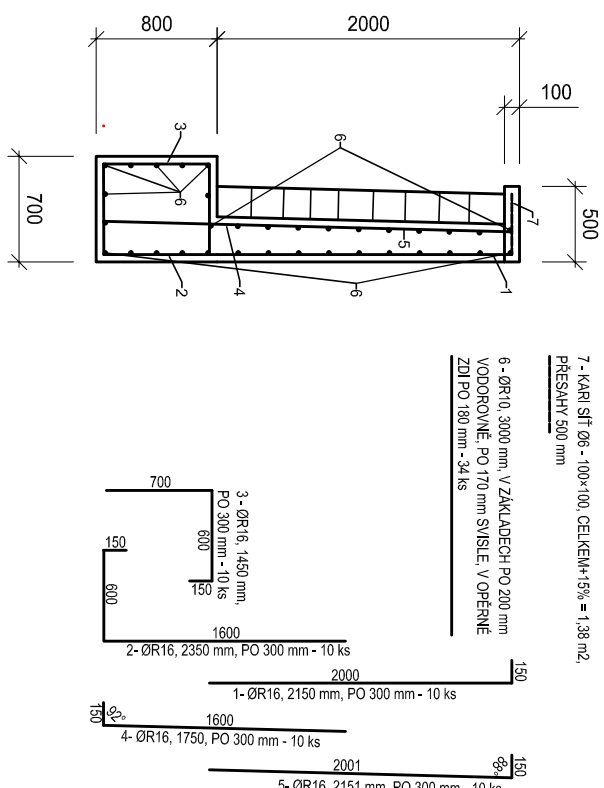
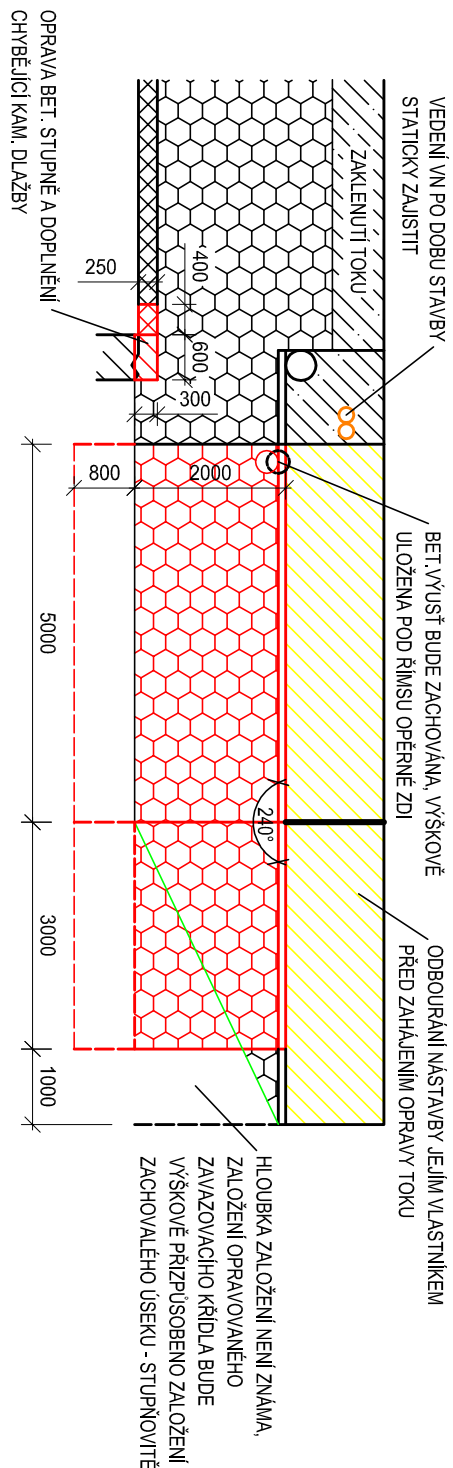


PUDORYS








POHLED NA LB OPĚRNOU ZĚď




VÝKRES VÝZTUŽE LB ZAVAZOVACÍHO KŘÍDLA M 1:50

VÝKRES VÝZTUŽE LB OPĚRNÉ ZDÍ M 1:50

LEGENDA

- | | |
|---|---------------------------------|
|  | OSA TOKU |
|  | KAM. DLAŽBA NA SUCHO TL. 250 MM |
|  | BETONOVÁ KONSTRUKCE |
|  | KRYLOPSKÉ OBKLADNÍ ZDIVO |
|  | BOURÁNÍ |

VPRAVODAJ: Ing. Jana Šetřiková	ZODP. PROJEKTANT Ing. Jana Šetřiková	KONTROLA Ing. Milošlav Novák	 Povodí Moravy Zavod Horní Morava U dětského domova 263 772 11 Olomouc
KŘÍŽ. OLMOCNÝ	K.U.: Dolní Třešňovec, Lanškroun	FORMÁT	A2
INVESTOR: Povodí Moravy, s.p., Dřevařská 11, 602 00 Brno	MAŽE/KACE:	DATA	9/2017
Ostrovský a Třešňovský potok, Dolní Třešňovec a Lanškroun		ÚČET	DSP
		ČÍSLO ZAKÁZKY	223386
		VÝŠKOVÝ SYSTÉM	BaII b. v.
OPRAVA OPĚRNÝCH ZDÍ V Ř. KM 0,652 - 0,662		ČÍSLO VÝKRESU	D.6
		MĚŘÍTKO	Č. KOPIE
		1:100	